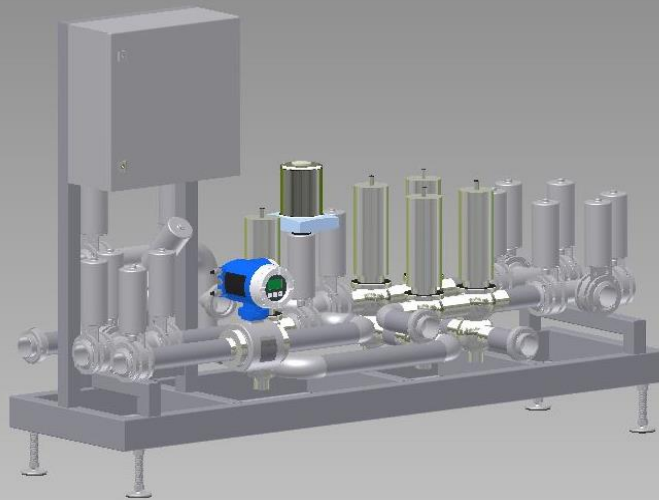


Pitching of Yeast

Zuführung von Hefe

YeastPitch



The Principle

The yeast dosing unit YeastPitch is a fully automated system that measures and controls the addition of liquid yeast into the wort line with extreme precision. In the standard design the skid is equipped with accurate flow meters. Optionally, turbidity sensors or a live yeast cell monitor can be used. Differential turbidity measurement before and after yeast dosing ensures that the right amount of yeast is dosed into the wort. Variations in the basic turbidity of the wort are automatically compensated for. As an alternative to differential turbidity measurement, the dosed yeast can be controlled by in-line live cell measurement. A specifically designed injector then blends the yeast and the wort together. The yeast cells are homogeneously distributed throughout the wort by a Vortex effect inside the injector. Due to its compact and modular design, the skid can easily be combined for example with a wort aerating system. The system can also be designed for dosing yeast into juice as required for the production of cider and wine.



Das Prinzip

Die Hefedosageanlage YeastPitch ist ein vollautomatisches System, welches die Zuführung flüssiger Hefe in die Würzeleitung mit äußerster Präzision misst und kontrolliert. In der Standardausführung ist die Prozessanlage mit akkuraten Durchflussmessern ausgestattet. Optional können Trübungssensoren oder ein Lebend-Hefezellenmonitor eingesetzt werden. Differenztrübungsmessung vor und nach der Hefezugabe gewährleistet, dass die richtige Menge an Hefezellen der Würze zugeführt wird. Variationen in der Grundtrübung der Würze werden automatisch kompensiert. Als Alternative zur Differenztrübungsmessung kann die zugeführte Hefe auch durch in-line Lebend-Zellmessung geregelt werden. Ein spezifisch ausgelegter Injektor vermischt die Hefe dann mit der Würze. Die Hefezellen werden durch einen Vortexteffekt im Injektor homogen in der Würze verteilt. Aufgrund seines kompakten und modularen Designs kann die Anlage leicht kombiniert werden, beispielsweise mit einem Würzebelüftungssystem. Die Anlage kann auch zur Dosage von Hefe in Saft konzipiert werden, wie für die Herstellung von Cider und Wein erforderlich.

Typical Technical Data *Typische Technische Daten*

Capacity	<i>Kapazität</i>	10 - 3.000 hl/h
Dosing Range Yeast Cells	<i>Dosierbereich Hefezellen</i>	10 - 100 Mio./ml
Material	<i>Material</i>	1.4301/AISI 304; 1.4404/AISI 316L; etc.
Options	<i>Optionen</i>	in-line O ₂ measurement turbidity sensors live yeast cell monitor booster pump wort aeration <i>in-line O₂ Messung</i> <i>Trübungssensoren</i> <i>Lebend-Hefezellenmonitor</i> <i>Druckerhöhungspumpe</i> <i>Würzbelüftung</i>

Highlights

- **High precision sensor technology for process control**
- **Specifically designed Vortex-Venturi injector for yeast cell dosage**
- **Customized design; different automation levels**
- *Hoch präzise Sensortechnologie zur Prozesskontrolle*
- *Spezifisch ausgelegter Vortex-Venturi-Injektor zur Hefezellendosage*
- *Kundenspezifisches Design; unterschiedliche Automatisierungsgrade*

The Centec Group

Centec offer fully automated, skid-mounted process units and high precision measurement technology from a single source. Our systems and sensors are engineered to perfectly meet the most demanding requirements of the brewery, beverage, food and pharmaceutical industries. With a team of experienced engineers, we aim to create quantifiable added value for our customers. We are your partner from planning and design through to commissioning of your plant.

Die Centec Gruppe

Centec bietet vollautomatische, rahmenmontierte Prozessanlagen und hoch präzise Messtechnik aus einer Hand. Unsere Systeme und Sensoren sind ausgelegt, dass sie den anspruchsvollsten Anforderungen der Brauerei-, Getränke-, Lebensmittel- und Pharmaindustrie perfekt entsprechen. Mit einem Team erfahrener Ingenieure ist es unser Ziel, messbaren Mehrwert für unsere Kunden zu schaffen. Wir sind Ihr Partner von Planung und Konzeption bis zur Inbetriebnahme Ihrer Anlage.

Centec
 Gesellschaft für Labor- & Messtechnik mbH
 Wilhelm-Röntgen-Strasse 10
 63477 Maintal, Germany

 **IGZ Instruments**
 smart solutions & service
 IGZ Instruments AG
 Furtbachstrasse 17
 8107 Buchs ZH

Tel. +41 44 456 33 33
 igz.ch igz@igz.ch